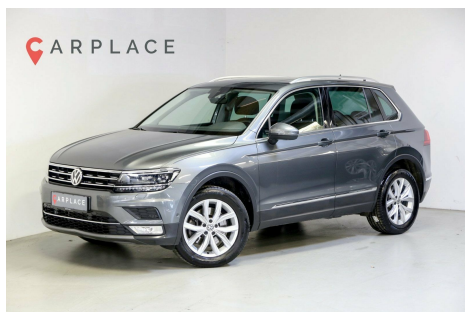


VW Tiguan · TDi 190 Highline DSG 4M



Pris: 469.900,-

Type:	Personvogn
Modelår:	2017
1. indreg:	02/2017
Kilometer:	66.000 km.
Brændstof:	Diesel
Farve:	Gråmetal
Antal døre:	5



Flot og veludstyret Volkswagen Tiguan i farven Indium grå metallak. -Svingbart anhængertræk -Active Info Display -Dynaudio soundsystem -Elektrisk panoramasoltag -LED MID forlygter m. dynamisk kurvelys -Fjernlysassistent -EI-klapbare sidespejle m. varme -Navigation Discover Pro -DAB+ modtager -Førersæde m. massagefunktion -Parkeringsassistent -Bakkamera -EI-bagklap -Adaptiv fartpilot & Lane Assist -App Connect (Apple CarPlay & Android Auto) -Varme i rattet 18" alufælge · 2 zone klima · køl i handskerum · fjernb. c.lås · parkeringssensor · for og bag · ratgearskifte · kørecomputer · infocenter · startspærre · auto. nedbl. bakspejl · udv. temp. måler · regnsensor · sædevarme · 4x el-ruder · automatisk start/stop · dæktryksmåler · cd/radio · multifunktionsrat · håndfrit til mobil · bluetooth · armlæn · isofix · bagagerumsdækken · kopholder · splitbagsæde · læderrat · tågelygter · automatisk lys · abs · esp · servo · automatisk nødbremsesystem · hvide blink · indfarvede kofangere · tagræling · ikke ryger · service ok · diesel partikel filter · mørktonede ruder i bag. Vi tilbyder attraktive priser på finansiering med og uden udbetaling. Kontakt os · så laver vi hurtigt en beregning. Carplace.dk - Tlf: 69 155 888

Motor	Ydelse	Transmission	Mål	Økonomi
Volume: 2,0	Effekt: 190 HK.	Baghjulstræk	Længde: 449 cm.	Tank: 60 l.
Cylinder: 4	Moment: 400	Gear: Automatgear	Bredde: 184 cm.	Km/l: 17,5 l.
Antal ventiler: 16	Topfart: 212 ktm/t.		Højde: 167 cm	Ejerafgift:
	0-100 km/t.: 7,90 sek.		Vægt: 1.673 kg.	DKK 2.760

Finanseringstilbud

Carplace A/S tilbyder at finansiere denne VW Tiguan i samarbejde med **Santander Consumer Bank**. Vil du benytte dette tilbud skal du blot nævne det for forhandleren.

Bilens pris: kr. 469.900. Lånetype: Fast rente. Løbetid: 96 måneder.

Udbetaling	Lånebeløb	Samlede omk.	Samlet beløb	Debitorrente	ÅOP	Ydelse/pr.mdr.
kr. 187.960 (40%)	kr. 281.940	kr. 33.851	kr. 315.791	2,01%	5,82%	kr. 6.579
kr. 140.970 (30%)	kr. 328.930	kr. 36.405	kr. 365.335	2,01%	5,37%	kr. 7.612
kr. 187.960 (40%)	kr. 281.940	kr. 37.407	kr. 319.347	2,01%	5,13%	kr. 5.323
kr. 93.980 (20%)	kr. 375.920	kr. 38.963	kr. 414.883	2,01%	5,03%	kr. 8.644
kr. 140.970 (30%)	kr. 328.930	kr. 40.450	kr. 369.380	2,01%	4,76%	kr. 6.157
kr. 187.960 (40%)	kr. 281.940	kr. 40.980	kr. 322.920	2,01%	4,67%	kr. 4.486
kr. 93.980 (20%)	kr. 375.920	kr. 43.496	kr. 419.416	2,01%	4,48%	kr. 6.991
kr. 140.970 (30%)	kr. 328.930	kr. 44.524	kr. 373.454	2,01%	4,36%	kr. 5.187
kr. 187.960 (40%)	kr. 281.940	kr. 44.581	kr. 326.521	2,01%	4,34%	kr. 3.888
kr. 93.980 (20%)	kr. 375.920	kr. 48.059	kr. 423.979	2,01%	4,12%	kr. 5.889
kr. 187.960 (40%)	kr. 281.940	kr. 48.197	kr. 330.137	2,01%	4,09%	kr. 3.439
kr. 140.970 (30%)	kr. 328.930	kr. 48.615	kr. 377.545	2,01%	4,06%	kr. 4.495
kr. 93.980 (20%)	kr. 375.920	kr. 52.642	kr. 428.562	2,01%	3,86%	kr. 5.102
kr. 140.970 (30%)	kr. 328.930	kr. 52.725	kr. 381.655	2,01%	3,84%	kr. 3.976
kr. 93.980 (20%)	kr. 375.920	kr. 57.252	kr. 433.172	2,01%	3,66%	kr. 4.513