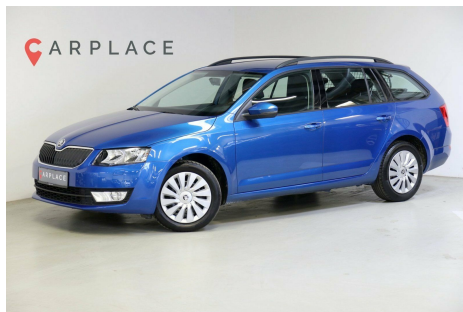


# Skoda Octavia · TSi 115 Ambition Combi



**Pris: 194.900,-**

Type:	Personvogn
Modelår:	2017
1. indreg:	09/2016
Kilometer:	66.000 km.
Brændstof:	Benzin
Farve:	Blåmetal
Antal døre:	5



Rummelig og velkørende Skoda Octavia med den økonomiske 1 · 0 liters turbo motor med 115 hk som kører op til 22 · 2 km/l -Race blue metallak -9 airbags -Aircondition -Læderrat -Fartpilot -2017 model 6 gear · fjernb. c.lås · kørecomputer · infocenter · startspærre · udv. temp. måler · sædevarme · højdejust. forsæde · 4x el-ruder · el-spejle m/varme · dæktryksmåler · cd/radio · isofix · bagagerumsdækken · kopholder · stofindtræk · splitbagsæde · tågelygter · indfarvede kofangere · tagræling · abs · esp · servo · 1 ejer · service ok. Vi tilbyder attraktive priser på finansiering med og uden udbetaling. Kontakt os · så laver vi hurtigt en beregning. Carplace.dk - Tlf: 69 155 888

## Motor

Volume: 1,0  
Cylinder: 3  
Antal ventiler: 12

## Ydelse

Effekt: 115 HK.  
Moment: 200  
Topfart: 200 km/t.  
0-100 km/t.: 10,10 sek.

## Transmission

Forhjulstræk  
Gear: Manuel gear

## Mål

Længde: 466 cm.  
Bredde: 181 cm.  
Højde: 148 cm  
Vægt: 1.247 kg.

## Økonomi

Tank: 50 l.  
Km/l: 22,2 l.  
Ejeravgift:  
DKK 660

## Finanseringstilbud

**Carplace A/S** tilbyder at finansiere denne Skoda Octavia i samarbejde med **Santander Consumer Bank**. Vil du benytte dette tilbud skal du blot nævne det for forhandleren.

Bilens pris: kr. 194.900. Lånetype: Fast rente. Løbetid: 96 måneder.

Udbetaling	Lånebeløb	Samlede omk.	Samlet beløb	Debitorrente	ÅOP	Ydelse/pr.mdr.
kr. 77.960 (40%)	kr. 116.940	kr. 25.081	kr. 142.021	2,01%	10,33%	kr. 2.959
kr. 58.470 (30%)	kr. 136.430	kr. 26.093	kr. 162.523	2,01%	9,23%	kr. 3.386
kr. 77.960 (40%)	kr. 116.940	kr. 26.930	kr. 143.870	2,01%	8,81%	kr. 2.398
kr. 38.980 (20%)	kr. 155.920	kr. 27.104	kr. 183.024	2,01%	8,40%	kr. 3.813
kr. 58.470 (30%)	kr. 136.430	kr. 28.141	kr. 164.571	2,01%	7,91%	kr. 2.743
kr. 77.960 (40%)	kr. 116.940	kr. 28.785	kr. 145.725	2,01%	7,81%	kr. 2.025
kr. 38.980 (20%)	kr. 155.920	kr. 29.353	kr. 185.273	2,01%	7,24%	kr. 3.088
kr. 58.470 (30%)	kr. 136.430	kr. 30.194	kr. 166.624	2,01%	7,04%	kr. 2.315
kr. 77.960 (40%)	kr. 116.940	kr. 30.644	kr. 147.584	2,01%	7,08%	kr. 1.758
kr. 38.980 (20%)	kr. 155.920	kr. 31.613	kr. 187.533	2,01%	6,46%	kr. 2.605
kr. 58.470 (30%)	kr. 136.430	kr. 32.263	kr. 168.693	2,01%	6,42%	kr. 2.009
kr. 77.960 (40%)	kr. 116.940	kr. 32.522	kr. 149.462	2,01%	6,54%	kr. 1.557
kr. 38.980 (20%)	kr. 155.920	kr. 33.887	kr. 189.807	2,01%	5,91%	kr. 2.260
kr. 58.470 (30%)	kr. 136.430	kr. 34.350	kr. 170.780	2,01%	5,95%	kr. 1.779
kr. 38.980 (20%)	kr. 155.920	kr. 36.176	kr. 192.096	2,01%	5,50%	kr. 2.001

\*Forbehold for indtastnings og beregningsfejl.