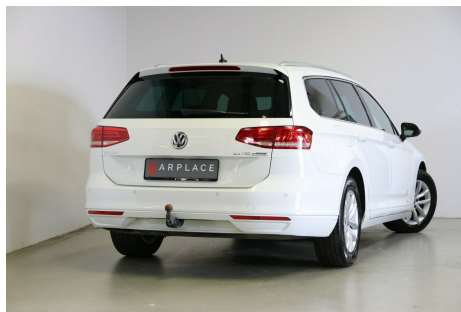
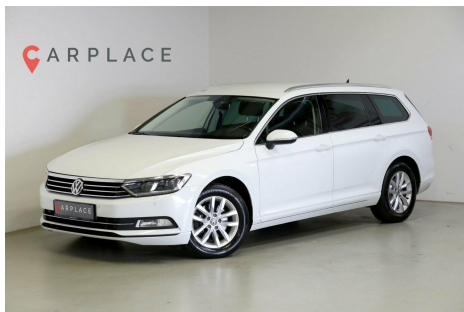


VW Passat · TDi 150 Comfortl. Vari.



Pris: 269.900,-

Type:	Personvogn
Modelår:	2015
1. indreg:	03/2015
Kilometer:	74.000 km.
Brændstof:	Diesel
Farve:	Hvid
Antal døre:	5



Denne VW Passat er ekstra godt udstyret fra fabrikken: -Svingbart anhængertræk til 2000 kg. -Motor/kabine varmer med fj. betjening -LED forlygter -Bakkamera -Adaptiv fartpilot -Fabriks tonede ruder i bag -Elektrisk-bagklap -Tyveri alarm -Akustiske ruder foran (ekstra støj-dæmpende) -Euro norm 6 16" alufælge · 3 zone klima · fjernb. c.lås · parkeringssensor for og bag · kørecomputer · infocenter · startspærre · auto. nedbl. bakspejl · udv. temp. måler · regnsensor · sædevarme · højdejust. forsæde · 4x el-ruder · el-spejle m/varme · automatisk start/stop · dæktryksmåler · cd/radio · multifunktionsrat i læder · armlæn · isofix · netadskillelse · splitbagsæde · tågelygter · blank tagræling · blanke rudelsiter · deaktivering af passagerairbag · automatisk lys · abs · esp · servo · indfarvede kofangere · 1 ejer · service ok · diesel partikel filter. Vi tilbyder attraktive priser på finansiering med og uden udbetaling. Erhvervsleasing på denne bil tilbydes. Kontakt os · så laver vi hurtigt en beregning. Carplace.dk - Tlf: 69 155 888

Motor	Ydelse	Transmission	Mål	Økonomi
Volume: 2,0	Effekt: 150 HK.	Forhjulstræk	Længde: 477 cm.	Tank: 66 l.
Cylinder: 4	Moment: 340	Gear: Manuel gear	Bredde: 183 cm.	Km/l: 24,4 l.
Antal ventiler: 16	Topfart: 218 ktm/t.		Højde: 148 cm	Ejeravgift:
	0-100 km/t.: 8,90 sek.		Vægt: 1.505 kg.	DKK 3.000

Finanseringstilbud

Carplace A/S tilbyder at finansiere denne VW Passat i samarbejde med **Santander Consumer Bank**. Vil du benytte dette tilbud skal du blot nævne det for forhandleren.

Bilens pris: kr. 269.900. Lånetype: Fast rente. Løbetid: 84 måneder.

Udbetaling	Lånebeløb	Samlede omk.	Samlet beløb	Debitorrente	ÅOP	Ydelse/pr.mdr.
kr. 107.960 (40%)	kr. 161.940	kr. 29.347	kr. 191.287	2,52%	8,75%	kr. 3.986
kr. 80.970 (30%)	kr. 188.930	kr. 31.052	kr. 219.982	2,52%	7,95%	kr. 4.584
kr. 107.960 (40%)	kr. 161.940	kr. 32.141	kr. 194.081	2,52%	7,62%	kr. 3.235
kr. 53.980 (20%)	kr. 215.920	kr. 32.767	kr. 248.687	2,52%	7,34%	kr. 5.181
kr. 80.970 (30%)	kr. 188.930	kr. 34.204	kr. 223.134	2,52%	6,96%	kr. 3.719
kr. 107.960 (40%)	kr. 161.940	kr. 34.946	kr. 196.886	2,52%	6,87%	kr. 2.735
kr. 53.980 (20%)	kr. 215.920	kr. 36.260	kr. 252.180	2,52%	6,47%	kr. 4.203
kr. 80.970 (30%)	kr. 188.930	kr. 37.366	kr. 226.296	2,52%	6,31%	kr. 3.144
kr. 107.960 (40%)	kr. 161.940	kr. 37.784	kr. 199.724	2,52%	6,33%	kr. 2.378
kr. 53.980 (20%)	kr. 215.920	kr. 39.784	kr. 255.704	2,52%	5,89%	kr. 3.552
kr. 80.970 (30%)	kr. 188.930	kr. 40.555	kr. 229.485	2,52%	5,84%	kr. 2.733
kr. 53.980 (20%)	kr. 215.920	kr. 43.336	kr. 259.256	2,52%	5,47%	kr. 3.087

*Forbehold for indtastnings og beregningsfejl.