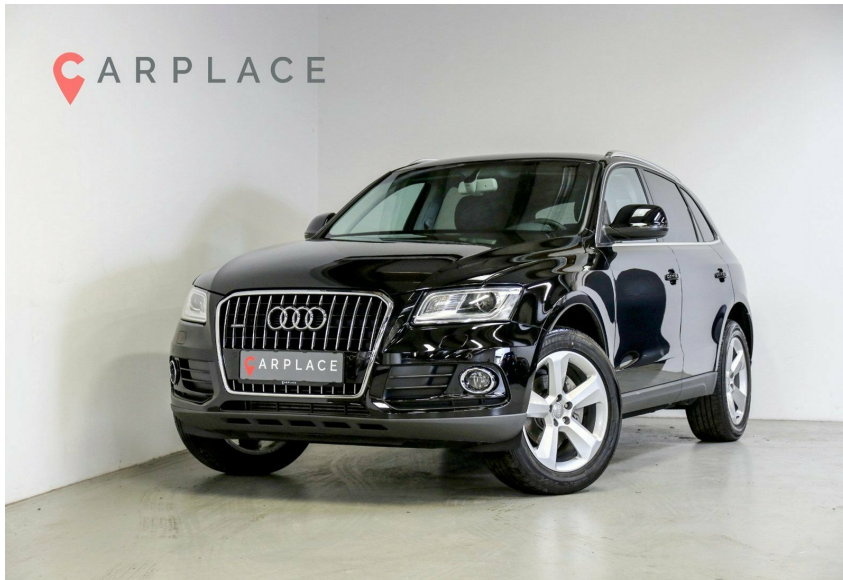
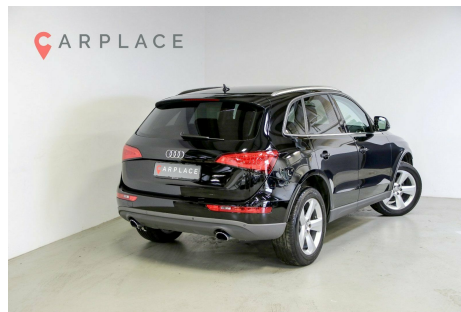
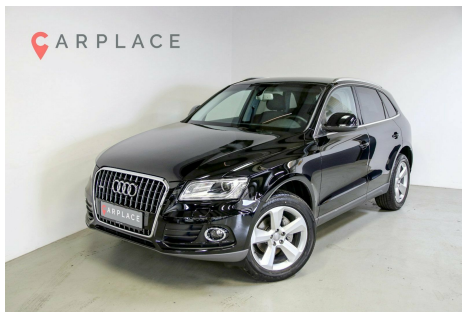


Audi Q5 · TFSi 225 quattro



Pris: 424.900,-

Type:	Personvogn
Modelår:	2014
1. indreg:	05/2014
Kilometer:	59.000 km.
Brændstof:	Benzin
Farve:	Sort
Antal døre:	5



Velholdt og godt udstyret Audi Q5 - med den suveræne 2.0 TFSi 225 HK benzin motor. Denne er ekstra godt udstyret fra fabrikken:
 -Sportsforsæder m. el lændestøtte -Læder / alcantara indtræk -Xenon-plus forlygter med LED kørellys -Navigation Plus m. harddisk
 -DAB radio -Bluetooth musik streaming -Håndfrit til mobil -19" alufælge -El-klapbare sidespejle m. varme -Parkeringsensor for og bag
 -Bakkamera -El betjent bagklap -Blank tagræling -Blanke rudelister 2 zone klima · fjernb. c.lås · kørecomputer · infocenter · startspærre
 · auto. nedbl. bakspejl · udv. temp. måler · regnsensor · sædevarme · højdejust. forsæde · 4x el-ruder · automatisk start/stop ·
 dæktryksmåler · cd/radio · multifunktionsrat · bluetooth · armlæn · isofix · kopholder · splitbagsæde · læderrat · lygtevasker · tågelygter
 · automatisk lys · 6 airbags · abs · esp · hvide blink · indfarvede kofangere · ikke ryger · service ok. Vi tilbyder attraktive priser på
 finansiering med og uden udbetaling. Erhvervsleasing på denne bil tilbydes. Kontakt os · så laver vi hurtigt en beregning. Carplace.dk -
 Tlf: 69 155 888

Motor

Volume: 2,0
 Cylinder: 4
 Antal ventiler: 16

Ydelse

Effekt: 225 HK.
 Moment: 350
 Topfart: 222 km/t.
 0-100 km/t.: 7,40 sek.

Transmission

Baghjulstræk
 Gear: Manuel gear

Mål

Længde: 463 cm.
 Bredde: 190 cm.
 Højde: 166 cm
 Vægt: 1.795 kg.

Økonomi

Tank: 75 l.
 Km/l: 13,3 l.
 Ejerafgift:
 DKK 3.740

Finanseringstilbud

Carplace A/S tilbyder at finansiere denne Audi Q5 i samarbejde med **Santander Consumer Bank**. Vil du benytte dette tilbud skal du blot nævne det for forhandleren.

Bilens pris: kr. 424.900. Lånetype: Fast rente. Løbetid: 72 måneder.

Udbetaling	Lånebeløb	Samlede omk.	Samlet beløb	Debitorrente	ÅOP	Ydelse/pr.mdr.
kr. 169.960 (40%)	kr. 254.940	kr. 44.061	kr. 299.001	4,06%	8,35%	kr. 6.230
kr. 127.470 (30%)	kr. 297.430	kr. 48.153	kr. 345.583	4,06%	7,83%	kr. 7.200
kr. 169.960 (40%)	kr. 254.940	kr. 50.327	kr. 305.267	4,06%	7,58%	kr. 5.088
kr. 84.980 (20%)	kr. 339.920	kr. 52.245	kr. 392.165	4,06%	7,43%	kr. 8.171
kr. 127.470 (30%)	kr. 297.430	kr. 55.328	kr. 352.758	4,06%	7,15%	kr. 5.880
kr. 169.960 (40%)	kr. 254.940	kr. 56.664	kr. 311.604	4,06%	7,07%	kr. 4.328
kr. 84.980 (20%)	kr. 339.920	kr. 60.328	kr. 400.248	4,06%	6,83%	kr. 6.671
kr. 127.470 (30%)	kr. 297.430	kr. 62.580	kr. 360.010	4,06%	6,70%	kr. 5.001
kr. 84.980 (20%)	kr. 339.920	kr. 68.507	kr. 408.427	4,06%	6,43%	kr. 5.673

*Forbehold for indtastnings og beregningsfejl.